

L E C 社会保険労務士講座／テキスト・レジュメ訂正情報

選択式攻略講座／選択式 P R O F I L E B O O K

(2021 年度合格目標 選択式攻略講座 補助教材)

(2021/05/10 現在)

2021 年度合格目標 選択式攻略講座の講義使用教材である「選択式 P R O F I L E B O O K」におきまして、以下の訂正箇所がございます。大変おそれいりますが、教材の訂正をお願いいたします。

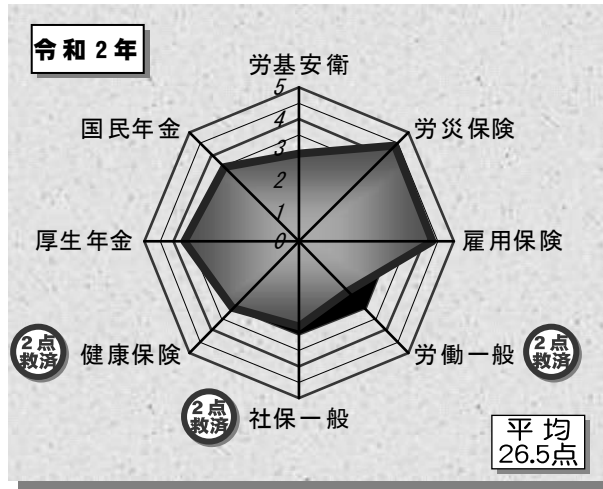
※科目名の後の英数字は教材を区別するためのコードです。コードは教材裏表紙のバーコード下に記載しております。

・ 2021/05/10 更新分… p.1～p.3

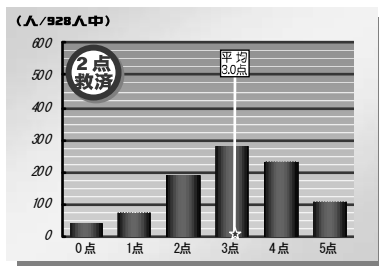
【2021/05/10 更新分】**選択式 P R O F I L E B O O K (RU21460)**

	訂正箇所	訂正前	訂正後
訂正	P2 令和2年／救済基準 「2点OK」／救済科目の項目	労働一般 社保一般	労働一般 社保一般 健康保険
訂正	P3 最上段の右枠 【昨年度の選択式試験の科目別の得点傾向】の本文 上から1行目～3行目	科目別の平均点では労働一般(2.2点)、社保一般(2.7点)がいずれも2点台と伸び悩み、 <u>いずれも2点救済の措置が図られた。</u> …	科目別の平均点では労働一般(2.2点)、社保一般(2.7点)がいずれも2点台と伸び悩み、 健康保険(3.0点)点とあわせて3科目で2点救済の措置が図られた。 …

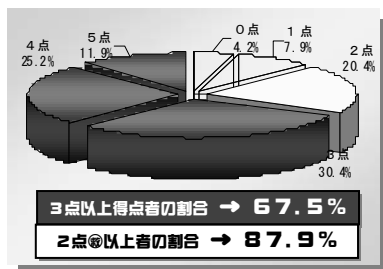
	訂正箇所	訂正後
訂正	P3 最上段の左枠 令和2年のレーダーチャート	下図に差替 (健康保険への「2点救済」マークの追加)



	訂正箇所	訂正後
訂正	P6 下段 ⑥健康保険 令和2年の棒グラフ	下図に差替 (「2点救済」マークの追加)



	訂正箇所	訂正後
訂正	P6 下段 ⑥健康保険 令和2年の円グラフ	下図に差替 (2点救済以上者の割合の追記)



以上