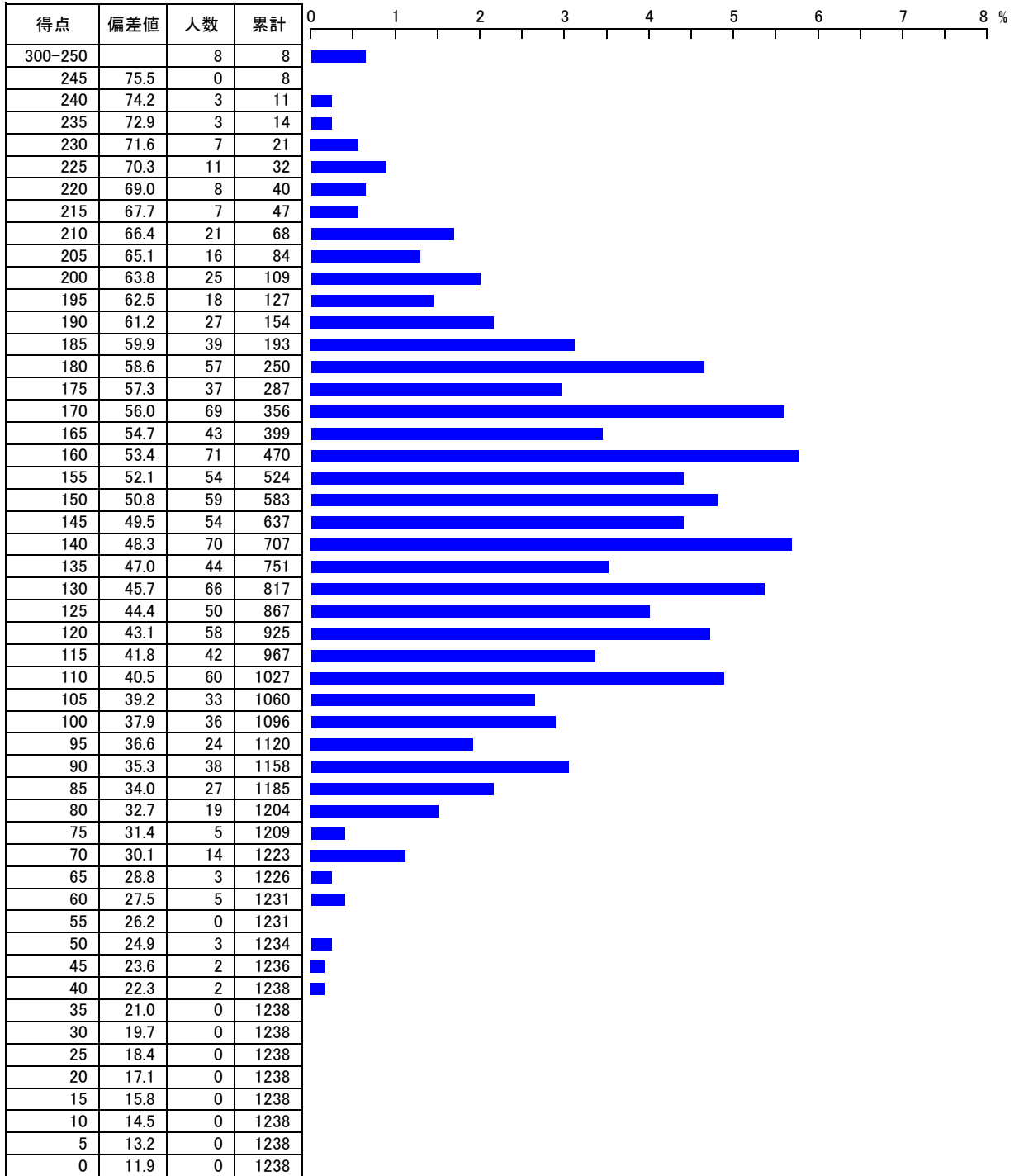


【 得点分布グラフ 】(総合)



受験者数 1238 名
平均点 146.7 点

【 設問別正解率 】(法令等／5肢択一式)

※数字はいずれもパーセントです

設問	出題テーマ	正解	1肢	2肢	3肢	4肢	5肢	正解率	0 50 100		
1	慣習法	3	13.2	22.6	37.8	11.0	14.9	37.8			
2	裁判員制度	2	1.9	73.8	3.8	18.8	1.3	73.8			
3	公権力と特殊な関係にある者	3	1.0	1.7	87.2	4.5	5.4	87.2			
4	法の下の平等	3	4.0	2.9	79.9	8.8	4.3	79.9			
5	思想・良心の自由	5	2.0	2.7	3.2	21.9	70.2	70.2			
6	内閣総理大臣	4	6.2	1.0	1.1	76.3	15.4	76.3			
7	司法権	4	0.7	2.0	5.8	85.0	6.2	85.0			
8	通達	3	6.1	12.2	66.5	7.4	7.5	66.5			
9	行政行為の附款	4	7.8	5.7	14.0	61.2	11.0	61.2			
10	行政計画	2	17.7	61.9	5.0	10.3	4.8	61.9			
11	適用除外	5	5.7	13.3	20.9	17.9	42.0	42.0			
12	聴聞	2	12.2	40.7	26.9	11.7	8.3	40.7			
13	行政手続に関する判例	5	5.9	10.6	15.1	7.5	60.4	60.4			
14	口頭意見陳述	2	5.9	81.7	3.7	7.0	1.3	81.7			
15	再審査請求	4	9.1	17.4	13.3	34.5	25.4	34.5			
16	不服審査法・事件訴訟法	4	3.7	7.4	22.4	60.5	5.5	60.5			
17	当事者訴訟	3	3.6	5.0	61.2	12.9	16.8	61.2			
18	差止めの訴え	4	9.9	11.4	6.1	51.1	21.2	51.1			
19	取消訴訟の審理	4	6.6	14.7	8.1	50.0	20.1	50.0			
20	国家賠償法1条	4	43.7	2.3	14.9	33.1	5.7	33.1			
21	国家賠償法2条	3	0.9	8.0	88.6	1.6	0.7	88.6			
22	住民	4	6.4	8.6	13.0	58.7	13.0	58.7			
23	総合区	2	24.9	41.4	4.9	21.2	7.0	41.4			
24	監査制度	2	15.8	42.7	17.4	16.5	6.9	42.7			
25	国家公務員の服務	4	2.0	2.3	5.3	81.5	8.7	81.5			
26	審査請求・抗告訴訟	2	16.7	62.0	3.1	10.7	7.2	62.0			
27	通謀虚偽表示	3	2.7	1.5	86.6	5.9	2.5	86.6			
28	失踪宣告	2	10.1	46.0	6.8	6.1	30.9	46.0			
29	占有権	5	18.4	5.6	35.5	15.1	24.9	24.9			
30	法定地上権	4	8.9	21.5	14.8	36.6	17.1	36.6			
31	保証債務	4	7.2	16.5	18.3	42.7	15.0	42.7			
32	相殺	4	15.4	25.1	7.7	42.3	8.9	42.3			
33	第三者のためにする契約	3	37.4	5.3	32.3	5.6	18.2	32.3			
34	請負	3	1.4	8.8	62.8	9.7	16.7	62.8			
35	内縁	4	10.7	6.5	5.4	59.7	17.1	59.7			
36	物品運送契約	4	13.9	11.6	7.0	58.1	8.4	58.1			
37	定款	5	6.9	8.6	32.1	20.0	31.9	31.9			
38	募集株式の発行等	2	8.1	28.3	31.9	21.4	8.9	28.3			
39	監査等委員会設置会社	1	13.6	8.0	13.9	43.9	19.3	13.6			
40	社債	4	9.7	16.3	46.4	19.9	5.9	19.9			