

第21問 解答例

第1欄

ア	一筆	イ	測量
ウ	F点	エ	J点

第2欄

	X座標(m)	Y座標(m)
B点	702.67	702.62
H点	680.64	702.62

第4欄

登記申請書

登記の目的

土地地目変更合筆登記

添付書類

登記識別情報 印鑑証明書 代理権限証書

令和5年10月16日申請 A地方法務局

申請人

A市B町二丁目2番地1 河野桂子

代理人

(略)

登録免許税

金1,000円

土地の表示	所在	A市B町二丁目		
	①地番	②地目	③地積 m <sup>2</sup>	登記原因及びその日付
	1番1	雑種地	335	
		宅地	357 59	②③令和5年9月20日地目変更 ③1番4を合筆
	1番4	宅地	22 09	1番1に合筆

第5欄

①	表題部所有者	②	所有権
③	異議	④	職権

## 第3欄

※本問では、設問の指示により、各筆界点の座標値の表示、平面直角座標系の番号又は記号、地積及びその求積方法並びに測量年月日の記載は省略して差し支えない。

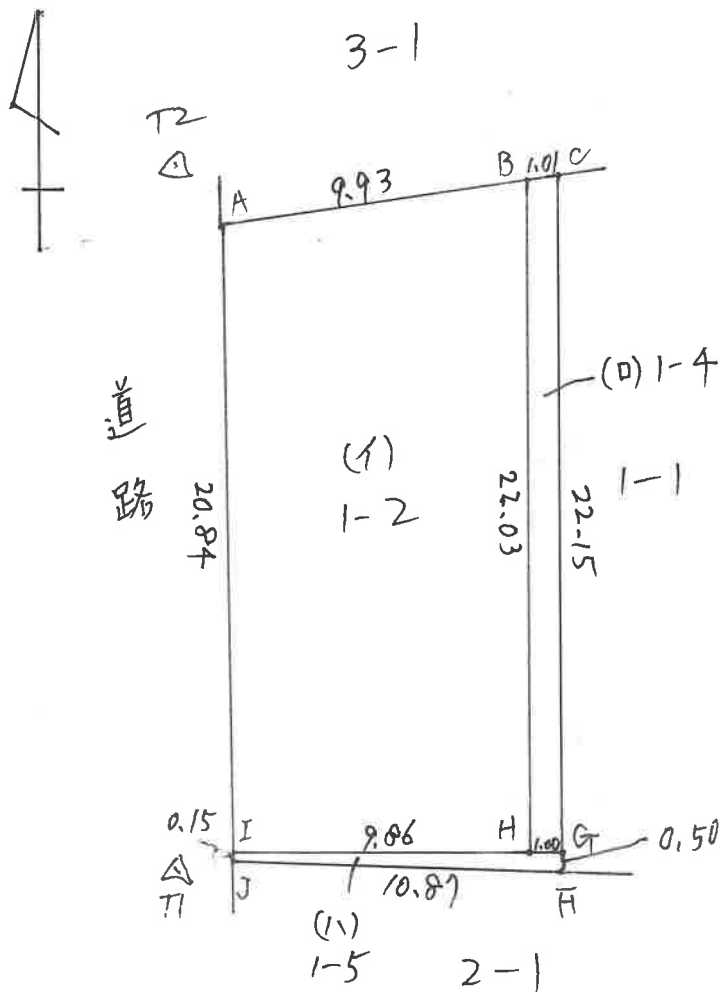
作成者

(略)

地番	1番2、1番4、1番5
----	-------------

地積測量図

土地の所在	A市B町二丁目
-------	---------



A、B、G、H、J : コンクリート杭  
 C、F、I : 金属標

単位 : m

申請人	(略)	縮尺	1/250
-----	-----	----	-------

第21問【別解案】

第1欄

ア	一筆	イ	測量
ウ	F点	エ	J点

第2欄

	X座標(m)	Y座標(m)
B点	702.67	702.62
H点	680.64	702.62

第4欄

登記申請書

登記の目的

土地地目変更分合筆登記

添付書類

地積測量図 登記識別情報 印鑑証明書  
代理権限証書

令和5年10月16日申請 A地方法務局

申請人

A市B町二丁目2番地1 河野桂子

代理人

(略)

登録免許税

金2,000円

土地の表示	所在	A市B町二丁目		
	①地番	②地目	③地積 m <sup>2</sup>	登記原因及びその日付
	1番4	宅地	25 61	
	(イ) 1番4	宅地	3 52	③1番1に一部合併
	(ロ)		22 09	1番4から分割して1番1に合併する部分
	1番1	雑種地	335	
1番1	宅地	357 59	②③令和5年9月20日地目変更 ③1番4から一部合併	

第5欄

①	表題部所有者	②	所有権
③	異議	④	職権

## 第3欄

※本問では、設問の指示により、各筆界点の座標値の表示、平面直角座標系の番号又は記号、地積及びその求積方法並びに測量年月日の記載は省略して差し支えない。

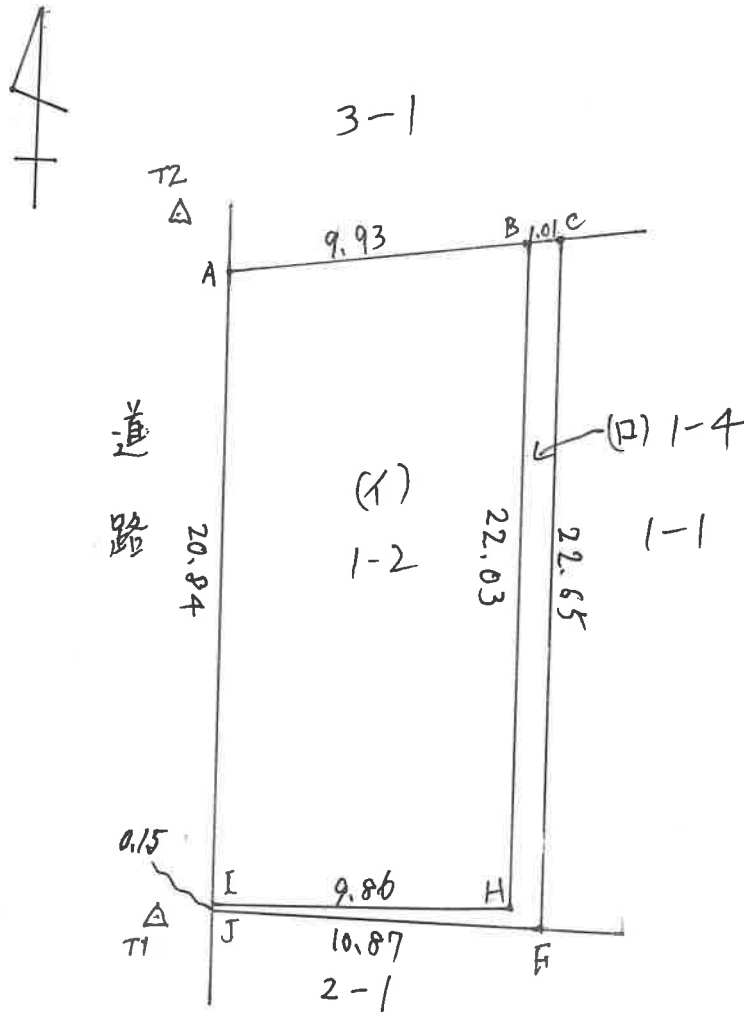
作成者

(略)

地番	1番2、1番4
----	---------

地積測量図

土地の所在	A市B町二丁目
-------	---------



A、B、H、J : コンクリート杭  
 C、F、I : 金属標

単位 : m

申請人	(略)	縮尺	1/250
-----	-----	----	-------



## 第22問 解答例

### 第1欄

ア	合併	イ	区分性
ウ	合体	エ	権利
オ	接統		

### 第2欄

#### 登記申請書

登記の目的 区分建物表題部の変更登記・区分建物合併登記

添付書類 
 建物図面                      各階平面図                      所有権証明書  
 登記識別情報                  印鑑証明書                      代理権限証書

令和5年10月16日 申請      A地方法務局

申請人 A市B町一丁目3番地9                  甲田栄一

代理人                                  (略)

登録免許税 金1,000円

一棟の建物の表示	所在	A市B町一丁目 3番地9			
	建物の名称				
	① 構造	② 床面積		原因及びその日付	
			m <sup>2</sup>	m <sup>2</sup>	
軽量鉄骨造	1階	83	62		
陸屋根2階建	2階	73	99		

あ敷 る地 土権 地 の目 表的 示で	① 土地 の符号	② 所在及び地番	③ 地目	④ 地積 m <sup>2</sup>	原因及びその日付
					記載不要

区分 した 建物 の表 示	家屋 番号	建物 の 名 称	① 種類	② 構造	③ 床面積 m <sup>2</sup>	原因及びその日付
	B町 一丁目 3番9 の1		居 宅	軽量鉄骨造 2階建	1階部分 4 61 2階部分 70 21	3番9の2と合併
	所在 (省略)	(省略)	共同住宅	軽量鉄骨造 スレートぶ き2階建	1階 83 62 2階 88 57	②③令和5年10月 6日 構造変更、増築 3番9の1、3番9の 2を合併
	B町 一丁目 3番9 の2		居 宅	軽量鉄骨造 1階建	1階部分 74 72	3番9の1と合併

敷地 権の 表示	① 土地の符号	② 敷地権の種類	③ 敷地権の割合	原因及びその日付
				記載不要

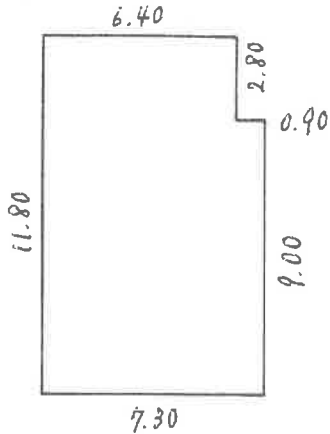
#### 第4欄

①	規約証明情報	②	敷 地 権
③	敷地利用権	④	分 離
⑤	処 分		

第3欄

各階平面図

1階



求積

$$6.40 \times 2.80 = 17.9200$$

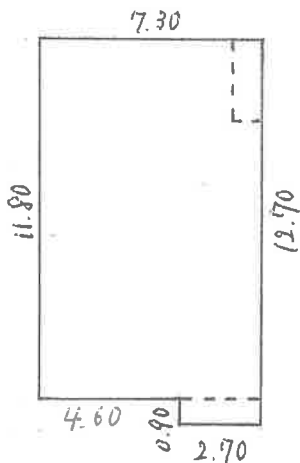
$$7.30 \times 9.00 = 65.7000$$


---

83.6200

床面積 83.62 m<sup>2</sup>

2階



求積

$$7.30 \times 11.80 = 86.1400$$

$$2.70 \times 0.90 = 2.4300$$


---

88.5700

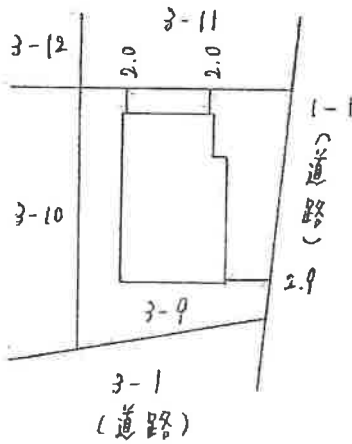
床面積 88.57 m<sup>2</sup>

作成者	(略)	縮尺	1/250
(令和5年○月○日作成)			

家屋番号	
------	--

建物図面

建物の所在	A市B町一丁目3番地9
-------	-------------



単位 : m

申請人	(略)	縮尺	1/500
-----	-----	----	-------



著作権者 株式会社東京リーガルマインド

(C) 2023 TOKYO LEGAL MIND K. K. , Printed in Japan

無断複製・無断転載等を禁じます。

CU23315