
2008 LEC土地家屋調査士

スーパー特訓講座

昨年度受講生の記録



れっく **LEC** 東京リーガルマインド



まえがき

土地家屋調査士試験。

合格率約6%のこの難関試験に合格することは決して容易なことではありません。だからといって、超人的な能力を要求される試験でもありません。しっかりと、積むべき訓練を積んでいけば必ず合格できる試験です。

しかし、択一・建物書式・土地書式と様々なスキルが要求されているこの試験に合格する実力を確実に身に付ける訓練方法を間違えてしまうと、思わぬ遠回りをしてしまう危険があります。

そこで、弊社では「**どのようなレベルの方であっても、受講していただければ必ず実力が向上する講座**」である本講座、

「スーパー特訓講座」

を開発し、2007年本試験向けより実施させていただいております。

おかげ様をもちまして、昨年ご受講いただいた皆様からは、「受講している最中でも、着実に実力が向上していることを実感している」、「受講していない他の受験生に負ける気がしない」等、高い評価をいただくことができました。

本冊子の内容は、昨年の「スーパー特訓講座」をご受講いただいた受講生の方の実力向上の軌跡をデータ化し、掲載しているものでございます。

昨年受講いただいた皆様にご好評をいただいている理由は、この冊子をご覧になって、ご自身の目で確かめてください。

一人でも多くの受験生の方に本講座の素晴らしさを評価していただき、さらには、本講座をご利用していただいた上、一人でも多くの方が平成20年度土地家屋調査士試験に合格していただければ、これ以上の喜びはありません。

平成19年10月吉日
LEC東京リーガルマインド
土地家屋調査士事業本部

Before & After

択一・書式で大きくジャンプアップ! 例：Cさん

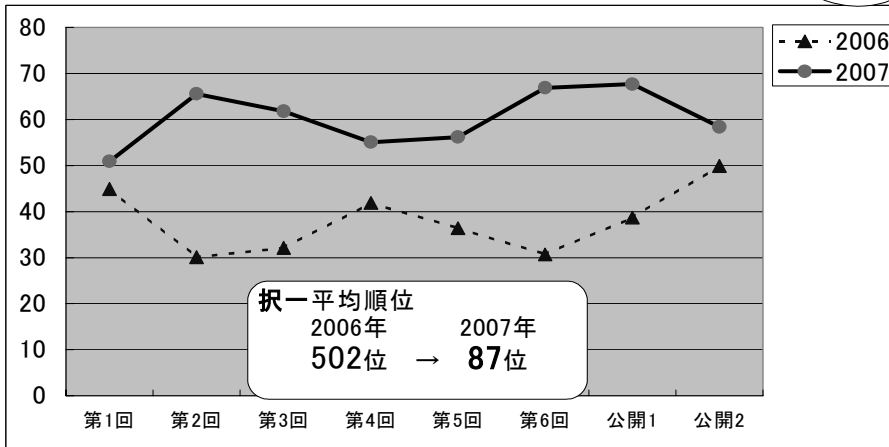
まずは、「07 スーパー特訓講座」を受講し、択一、書式ともに大きく実力を伸ばされたCさんの例をご紹介します。

データは「06 直前ファイナル答練」と、「07 スーパー特訓講座」受講後の「07 直前ファイナル答練」の成績を比較しています。

択一

偏差値	第1回	第2回	第3回	第4回	第5回	第6回	公開1	公開2	平均
2006	44.9	30.1	32.1	41.9	36.4	30.7	38.7	49.9	38.1
2007	50.9	65.6	61.8	55.1	56.2	66.9	67.7	58.4	60.3

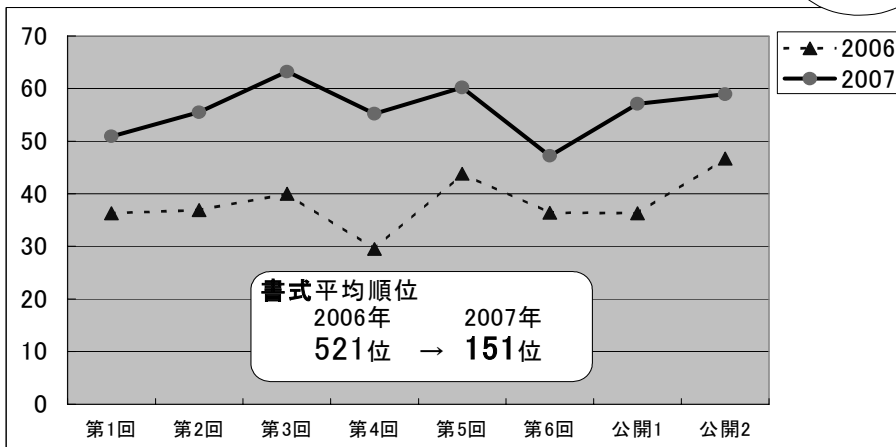
偏差値
22.2ポイント
アップ!!



書式

偏差値	第1回	第2回	第3回	第4回	第5回	第6回	公開1	公開2	平均
2006	36.3	36.9	40	29.5	43.8	36.4	36.3	46.7	38.2
2007	50.9	55.5	63.2	55.2	60.2	47.2	57.1	58.9	56.0

偏差値
17.8ポイント
アップ!!



**Before
&
After**

「普通」から一歩抜きん出る！ 例：Bさん

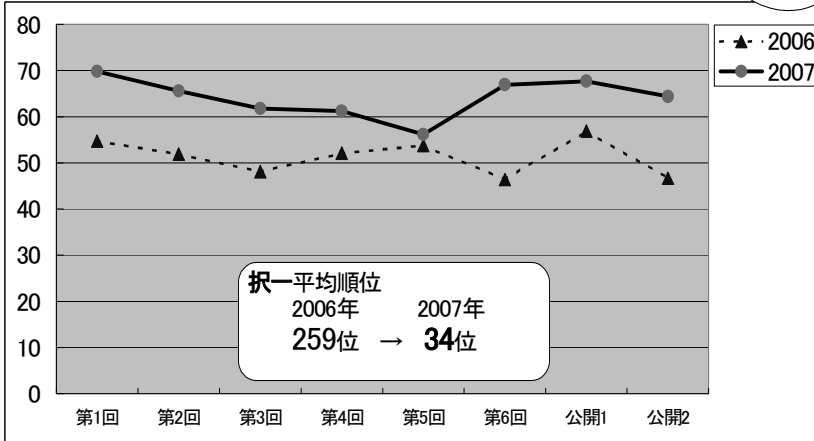
Bさんの「06 直前ファイナル答練」の成績は偏差値 50 前後。つまり平均的な実力の持ち主の受験生といえるでしょう。この混戦地帯からBさんはどのようになったのでしょうか。

データは「06 直前ファイナル答練」と、「07 スーパー特訓講座」受講後の「07 直前ファイナル答練」の成績を比較しています。

択一

偏差値	第1回	第2回	第3回	第4回	第5回	第6回	公開1	公開2	平均
2006	54.7	51.9	48.1	52.1	53.8	46.4	56.9	46.7	51.3
2007	69.8	65.6	61.8	61.2	56.2	66.9	67.7	64.4	64.2

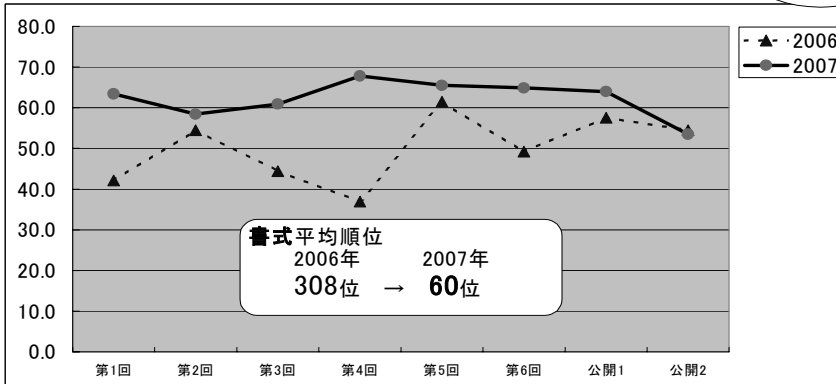
偏差値
12.9ポイント
アップ!!



書式

偏差値	第1回	第2回	第3回	第4回	第5回	第6回	公開1	公開2	平均
2006	42.1	54.5	44.4	36.9	61.5	49.2	57.5	54.5	50.1
2007	63.4	58.4	60.9	67.8	65.5	64.9	64	53.5	62.3

偏差値
12.2ポイント
アップ!!



Before & After

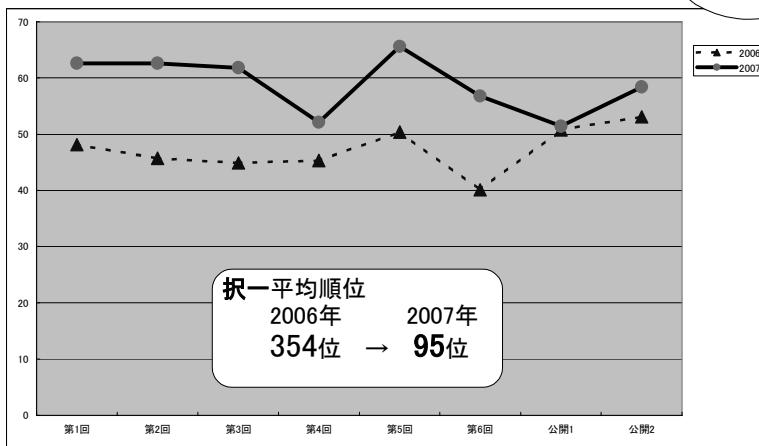
上位者はさらに上位を目指す 例：Aさん

Aさんは、書式については 100 番以内に入る成績上位者。このAさんが、スーパー特訓講座でさらに上位を目指します。
データは「06 直前ファイナル答練」と、「07 スーパー特訓講座」受講後の「07 直前ファイナル答練」の成績を比較しています。

択一

偏差値	第1回	第2回	第3回	第4回	第5回	第6回	公開1	公開2	平均
2006	48.1	45.7	44.9	45.3	50.4	40.1	50.8	53.1	47.3
2007	62.6	62.6	61.8	52.1	65.6	56.8	51.4	58.4	58.9

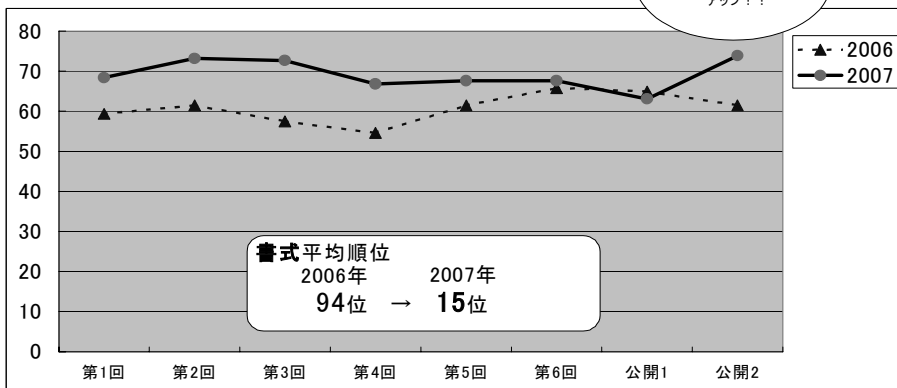
偏差値
11.6ポイント
アップ!!



書式

偏差値	第1回	第2回	第3回	第4回	第5回	第6回	公開1	公開2	平均
2006	59.4	61.5	57.5	54.6	61.5	65.8	64.9	61.5	60.8
2007	68.4	73.2	72.7	66.8	67.6	67.6	63.1	73.9	69.2

偏差値
8.4ポイント
アップ!!



**Before
&
After**

Aさん, Bさん, Cさん3人の平均をみる

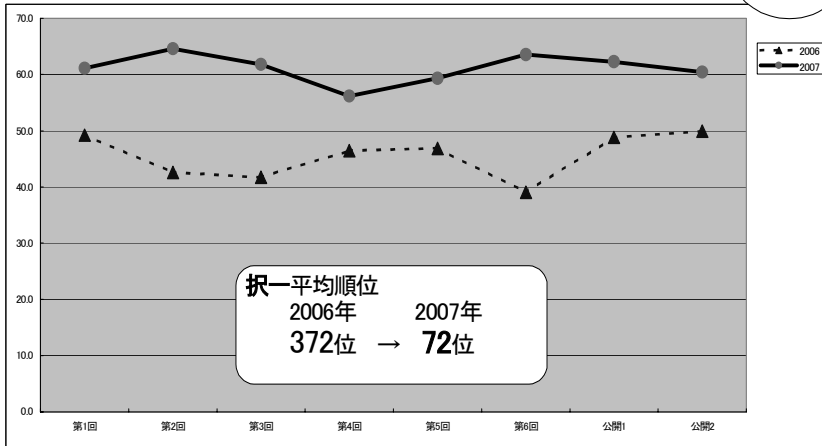
最後にAさん, Bさん, Cさんの成績を平均化したデータをご覧ください。

データは「06直前ファイナル答練」と、「07スーパー特訓講座」受講後の「07直前ファイナル答練」の成績を比較しています。

択一

偏差値	第1回	第2回	第3回	第4回	第5回	第6回	公開1	公開2	平均
2006	49.2	42.6	41.7	46.4	46.9	39.1	48.8	49.9	45.6
2007	61.1	64.6	61.8	56.1	59.3	63.5	62.3	60.4	61.1

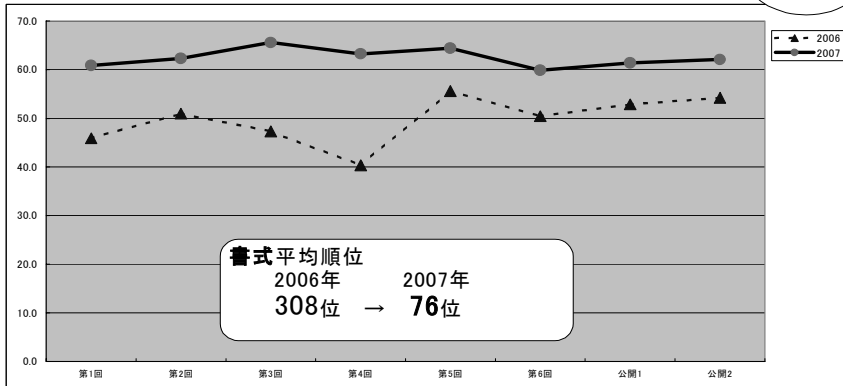
偏差値
15.5ポイント
アップ!!



書式

偏差値	第1回	第2回	第3回	第4回	第5回	第6回	公開1	公開2	平均
2006	45.9	51.0	47.3	40.3	55.6	50.5	52.9	54.2	49.7
2007	60.9	62.4	65.6	63.3	64.4	59.9	61.4	62.1	62.5

偏差値
12.8ポイント
アップ!!



2008 土地家屋調査士
スーパー特訓講座
昨年度受講生の記録

(CU07279)

著作権者 株式会社東京リーガルマインド

(C) 2007 TOKYO LEGAL MIND K. K., Printed in Japan

無断複製・無断転載等を禁じます。